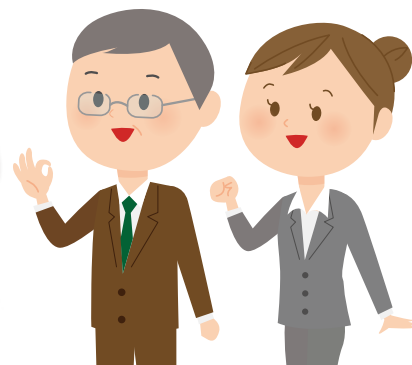


# シニア層と女性が働きやすい 職場環境のための労務管理



参加  
無料

**日時** 平成30年10月26日(金) \*名刺を1枚ご用意をお願いいたします。

13:40~ 受付開始  
14:00~15:00 セミナー  
15:00~16:00 グループコンサルティング

**会場** AER28階 エル・ソーラ仙台 大研修室 仙台市青葉区中央1-3-1 仙台駅西口すぐ

**定員** 30名(1社1名まで) **対象** 起業家、経営者、企業の労務・人事・総務担当者  
\*先着順となります。 \*途中退席の方のお申込みは、ご遠慮申し上げます。

**お申込み方法** セミナーのお申込みは、HP、FAX、電話、Eメールにて承ります。  
①お名前、②連絡先(ご住所、電話番号、Eメール)、③所属(会社名、役職名など)をご連絡ください。  
\*FAXでお申込みの際は、下記のFAX申込書をご利用ください。

## セミナー概要

現在、多くの業種で人材不足が続いており、シニア層や女性の継続的な就労(定着)が多くの企業における課題のひとつとなっております。  
今回のセミナーでは、シニア層や女性の継続的な就労支援の制度とその活用について、社会保険労務士が分かりやすく解説いたします。

14:00~15:00 60分  
セミナー

### シニア層と女性が働きやすい職場環境のための労務管理

**講師** 高橋 聡子 仙台市雇用労働相談センター相談員  
特定社会保険労務士(さと社会保険労務士事務所)

15:00~16:00 60分  
グループコンサルティング

セミナー後、弁護士または社会保険労務士1名と参加者数名によるグループに分かれ、テーマに関する質疑応答を通じて理解を深めます。

**主催** 仙台市雇用労働相談センター **後援** せんだい男女共同参画財団

FAXでのお申込みはこちら **022-774-1753** ホームページから申込みもできます。

会社名		業種	
ご住所			
参加者様 ご氏名		所属部署・ 役職名	
TEL		E-mail	

\*申込書に記載いただいた個人情報につきましては、本セミナー(10月26日開催)の参加者把握、本センター主催の各種イベント情報提供の目的にのみ使用いたします。

仙台市雇用労働  
相談センターとは

労務管理に関する不安や疑問を専門家(弁護士・社会保険労務士)に無料で相談できる場所です!!  
新規開業直後の企業などが、雇用のルールを的確に理解し、労使紛争を未然に防止するために、各種相談サービスを提供します。(雇用労働相談センターは、国家戦略特別区域法に基づいて設置されるものです。)



雇用のイロハ

仙台  
ELCC  
仙台市雇用労働  
相談センター

仙台市雇用労働相談センター 仙台市青葉区中央1-3-1 AER7階 アシ☆スタ交流サロン内  
TEL 070-3811-9119/070-3811-9120 (受付時間 平日 9:00~17:00)

E-mail info@sendai-elcc.jp ホームページ http://sendai-elcc.jp/ ELCC 検索

営業時間 / 平日9時~17時 土日・祝日・年末年始(12月29日~1月3日)を除く

ホームページから申込みもできます。

仙台  
特区